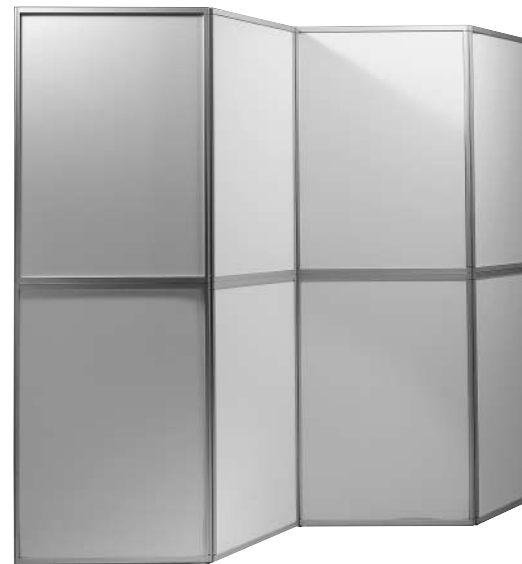




EUROframe

instrukční manuál

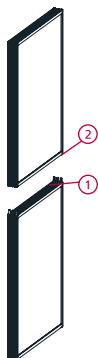


www.eurostand.cz

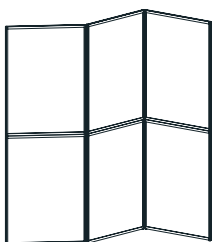
[p]art of perfect presentation



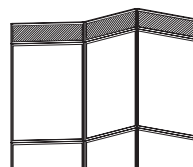
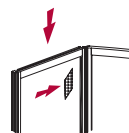
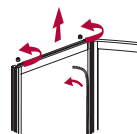
Vyjměte obě části konstrukce z obalu.



Část č. 1 konstrukce postavte ve složeném stavu gumovými nožkami na zem a nasadte druhou část konstrukce na první.



Takto spojenou konstrukci rozevřete do požadovaného tvaru.



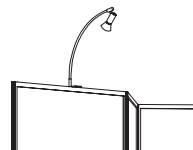
K výměně panelu použijte servisní sadu, která je součástí balení.

Výměna grafického panelu:

- Vyjměte plastový profil, tak jak je naznačeno na obrázku. Povolte oba dva šrouby aluminiového horizontálního profilu pomocí imbusového klíče a vyměňte panely. Nasadte zpět aluminiový horizontální profil, dotáhněte šrouby, čímž upevníte vnitřní panel, a opět zafixujte panel pomocí profilu podle obrázku.

Pozn. 1:

V případě použití loga, spojte nejprve logo s dílem č. 2 výše popsaným způsobem a poté takto spojený díl nasadte na díl č. 1.



Pozn. 2:

V případě použití světla, umístěte světlo na konstrukci prostřednictvím konektoru na nejvyšší horizontální profil.



Grafické panely je možné omývat vodou se saponátem, laminované panely také lihovým čističem.

Transportní taška na EUROframe.