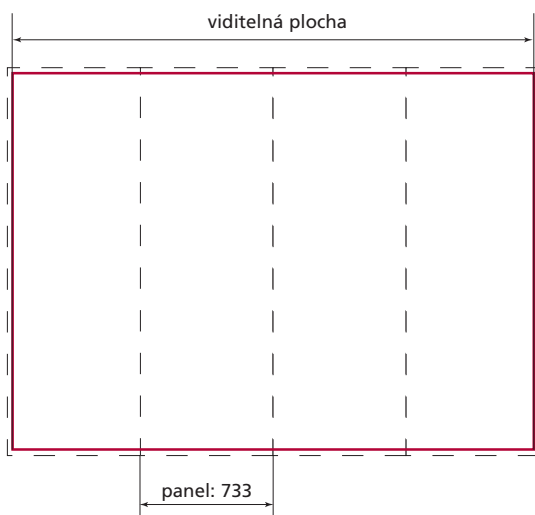
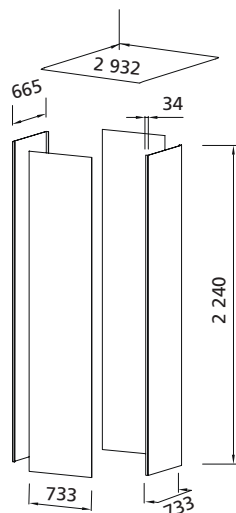


# EUROtower 1 x 3 pravoúhlá



## rozměry grafiky

Celková velikost: 2 932 x 2 240 mm

Velikost panelu: 733 x 2 240 mm

## příprava grafiky

Celkový čistý formát: 2 932 x 2 240 mm

Celkový formát pro tisk: 2 972 x 2 280 mm

Spad: 20 mm na každou stranu u celkového formátu BEZ OŘEZOVÝCH ZNAČEK

Grafika je průběžná dokola

Podklady pro předání dat:

### Bitmapové formáty:

TIFF, GIF, IFF, BMP, PICT, TARGA, EPS, Photoshop – PSD (verze 8 a nižší)

U všech bitmapových formátů je nutné rozlišení min. 80 dpi při konečné velikosti tištěného motivu, což znamená např. 320 dpi při zmenšení 1:4.

### Vektorové formáty:

CorelDraw – CDR (verze 11 a nižší), Illustrator – AI nebo EPS (verze 11 a nižší)

**U vektorových formátů je nutné převést všechna písmena do křivek.**

### Ostatní formáty:

Acrobat (verze 6 a nižší)

U formátu Acrobat je nutné písmena začlenit do souboru nebo převést do křivek.

Jiné formáty po konzultaci.

### Barevný režim:

Všechny podklady musí být v barevném režimu CMYK !!!! (pozor na foto v RGB a přímé barvy v Illustratoru), a musí mít vožený použitý barevný profil. V jiném případě neručíme za správnou barevnost.

### Možnosti komprese:

Podklady je možno dodat v komprimované podobě pro ZIP, ARJ, RAR, Stuffit

### Možná použitá datová media:

Floppy 3,5" (pouze pro PC), CD a CDRW (pro PC), DVD, externí USB HD, přenos pomocí FTP

Jiná media po dohodě.